



Pérdida Auditiva: causas, tipos y severidad

Ana Caballero, M.D., Au.D.
Utah State University, Logan UT
31 de Julio, 2017

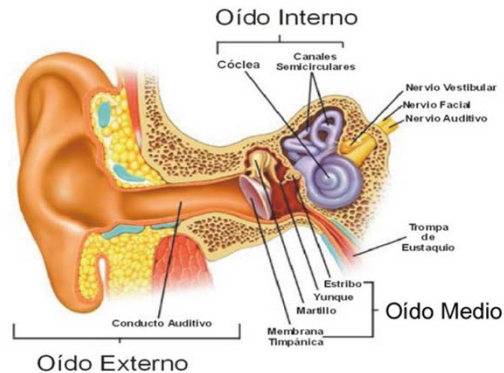


Objetivos

- 1) Entender cómo funciona la audición normal y las partes del oído
- 2) Conocer la definición de pérdida de audición, las causas más comunes, y los tipos de pérdida auditiva
- 3) Comprender la severidad de la pérdida auditiva, y cómo interpretar el audiograma



Partes del Oído



Fuente: www.medel.com/es

¿Cómo funciona la audición?



Video:
<http://www.medel.com/es/how-hearing-works/>

¿Qué es la pérdida auditiva?



La pérdida de la audición es un impedimento o problema con alguna parte del oído que no funciona normalmente.

Puede ser un problema en el:

- Oído Externo
- Oído Medio
- Oído Interno
- Nervio Auditivo
- Sistema Auditivo



Causas de pérdida auditiva



La pérdida de audición puede ser hereditaria, por enfermedades o por lesiones.

50% - factores genéticos o herencia.

90% - de los niños con pérdida auditiva hereditaria nacen de padres OYENTES.

20-30% - NO se conoce la causa de la sordera hereditaria.

Bebes prematuros - mayor riesgo de sordera.



Fuente: www.marchofdimes.com - www.emedicine.com

Causas más comunes



PRENATALES

(antes del nacimiento):

Infecciones durante embarazo (rubéola, **CMV**, herpes, o sífilis)

Drogas y alcohol durante el embarazo.

POSTPARTO

(después del nacimiento):

Golpes en la cabeza o infecciones durante la infancia (meningitis, sarampión o varicela).

Antibióticos: estreptomycin, gentamicina, kanamicina.

Infecciones de oído a repetición.



Fuente: www.marchofdimes.com - www.emedicine.com

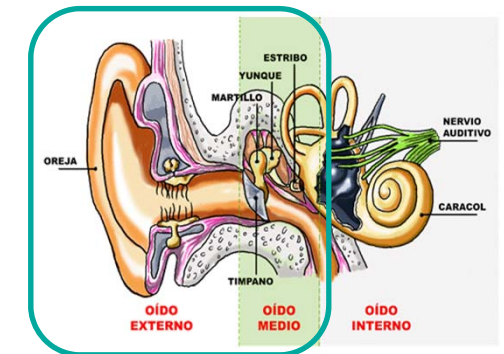
Tipos de pérdida auditiva



Pérdida Auditiva Conductiva

Problema del oído externo/oído medio

Causas más comunes:
Infecciones de oído
Ruptura del tímpano



Fuente: www.marchofdimes.com - www.emedicine.com

Tipos de pérdida auditiva

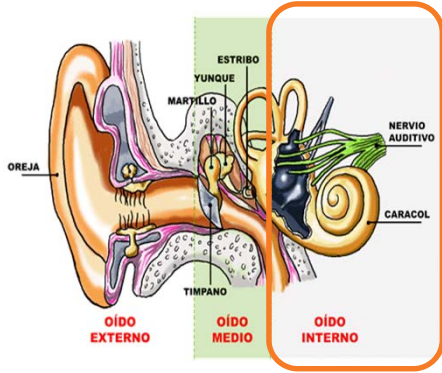


Pérdida Auditiva Neurosensorial

Problema del oído interno o nervio auditivo

Causas más comunes:

- Malformaciones hereditarias
- Medicamentos
- Infecciones (meningitis)
- Golpes en la cabeza



Fuente: www.marchofdimes.com - www.emedicine.com

Tipos de pérdida auditiva



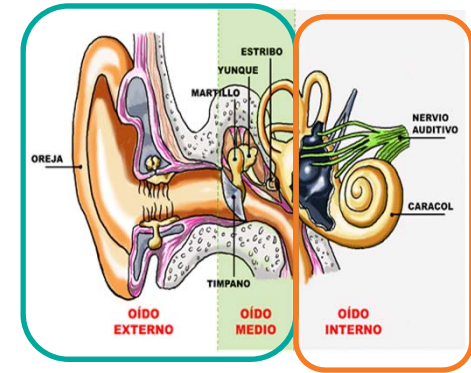
Pérdida Auditiva Mixta

Problema del oído externo/medio/interno.

Combinación de una pérdida auditiva neurosensorial y conductiva

Causas más comunes:

- Infecciones de oído medio + malformaciones del oído interno



Fuente: www.marchofdimes.com - www.emedicine.com

Severidad Pérdida Auditiva

- Normal: 0-20 dB
- Leve: 20-40 dB
- Moderada: 40-70 dB
- Severa: 70-90 dB
- Profunda: Mas de 90 dB

Grados de Pérdida Auditiva (Hipoacusia)

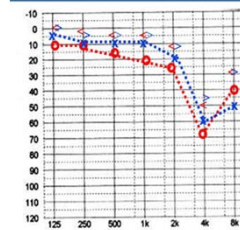


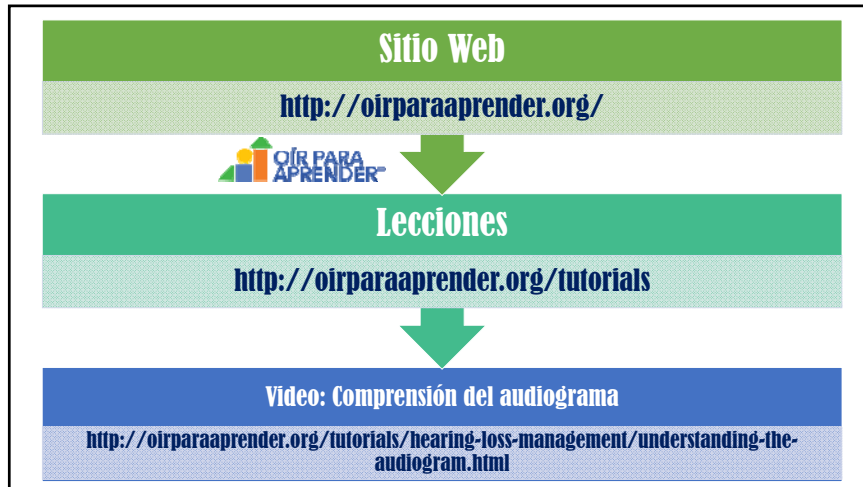
Entendiendo el audiograma

Grados de Pérdida Auditiva (Hipoacusia)



LA AUDIOMETRIA TONAL (continuación)





Para preguntas o solicitar materiales

Sitio web – “Oír para Aprender”

Contáctanos

Oír PARA APRENDER™